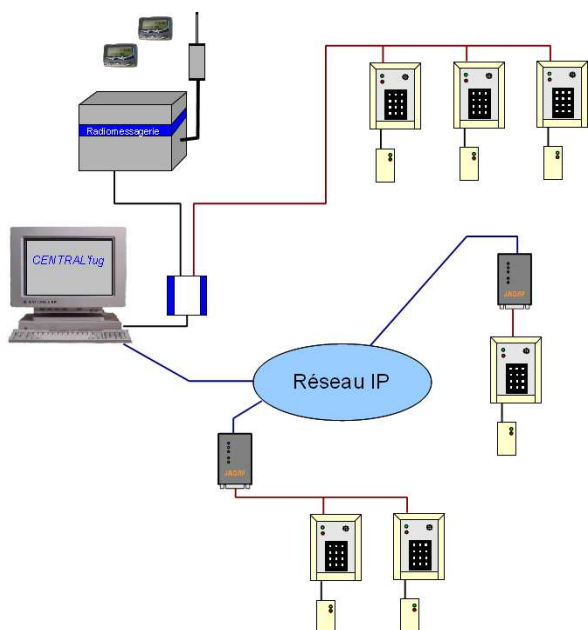
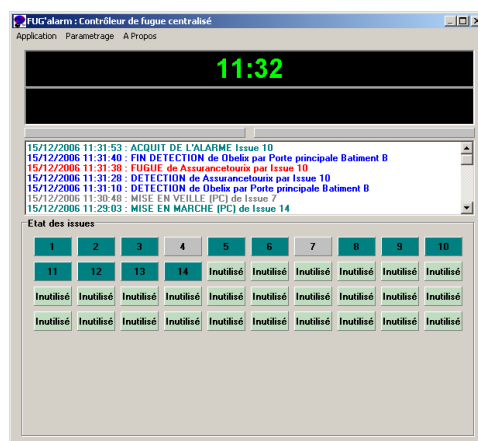


Gamme : **FUG'alarm**Edition : **Juillet 2010**  
41913-1A

CENTRALfug est un logiciel permettant une gestion centralisée d'une infrastructure FUGalarm et un couplage simple et performant avec un système de radiomessagerie. Les contrôleurs de porte dialoguent avec le logiciel par une liaison dédiée RS-485 ou par un réseau Ethernet IP.

Caractéristiques

- Interface graphique de visualisation
  - Alarme en cours identifiée par le nom de l'issue et l'identité du fugueur
  - Accès rapide aux événements des dernières 24 heures
  - Etats des différentes issues surveillées
  - Etat détaillée d'une issue sélectionnée
  - 5 profils d'autorisation de passage
    - Alarme en fonction de l'issue et de la plage horaire
    - 2 profils par bracelets
- Télécommande des contrôleurs
  - Passage en mode actif ou passif
  - Acquit d'une alarme
- Archivage des événements
  - En interne, des dernières 24 heures
  - Sans limite de temps avec le logiciel POCTrace
- Couplage radiomessagerie/DECT
  - Liaison Série
  - Protocoles VIT1, Line protocol (Aastra 7900, Ascom,...), ESPA 4.4.4, ATAS (Ascotel)
  - Numéro appelé dépendant du fugueur et de l'issue



- Contrôle d'intégrité
  - Surveillance cyclique des contrôleurs
  - Surveillance des antennes
- Fonctionnement des contrôleurs
  - Mode actif : Alarme déclenchée par le passage d'un porteur de bracelet FUG'alarm par une issue qui lui est interdite.
  - Mode passif : Enregistrement, sans émission d'alarme, des porteurs de bracelet FUG'alarm à proximité de l'issue.
- Configuration minimale
  - PC avec processeur Pentium - 1,5GHz ou équivalent
  - Système d'exploitation windows (2000/XP/7)
  - 1Go de RAM
  - Ports COM (mini 1)
  - Interface Ethernet
  - Clavier / souris

**J-D.com**

3 rue Michaël Faraday – 78180 Montigny le Bretonneux

Tel : **01 30 85 55 66**

e-mail : info@jdcom.fr

Fax : **01 30 45 05 49**

Web : www.jdcom.fr

**J-D.com**Groupe  
**PRESCOM**